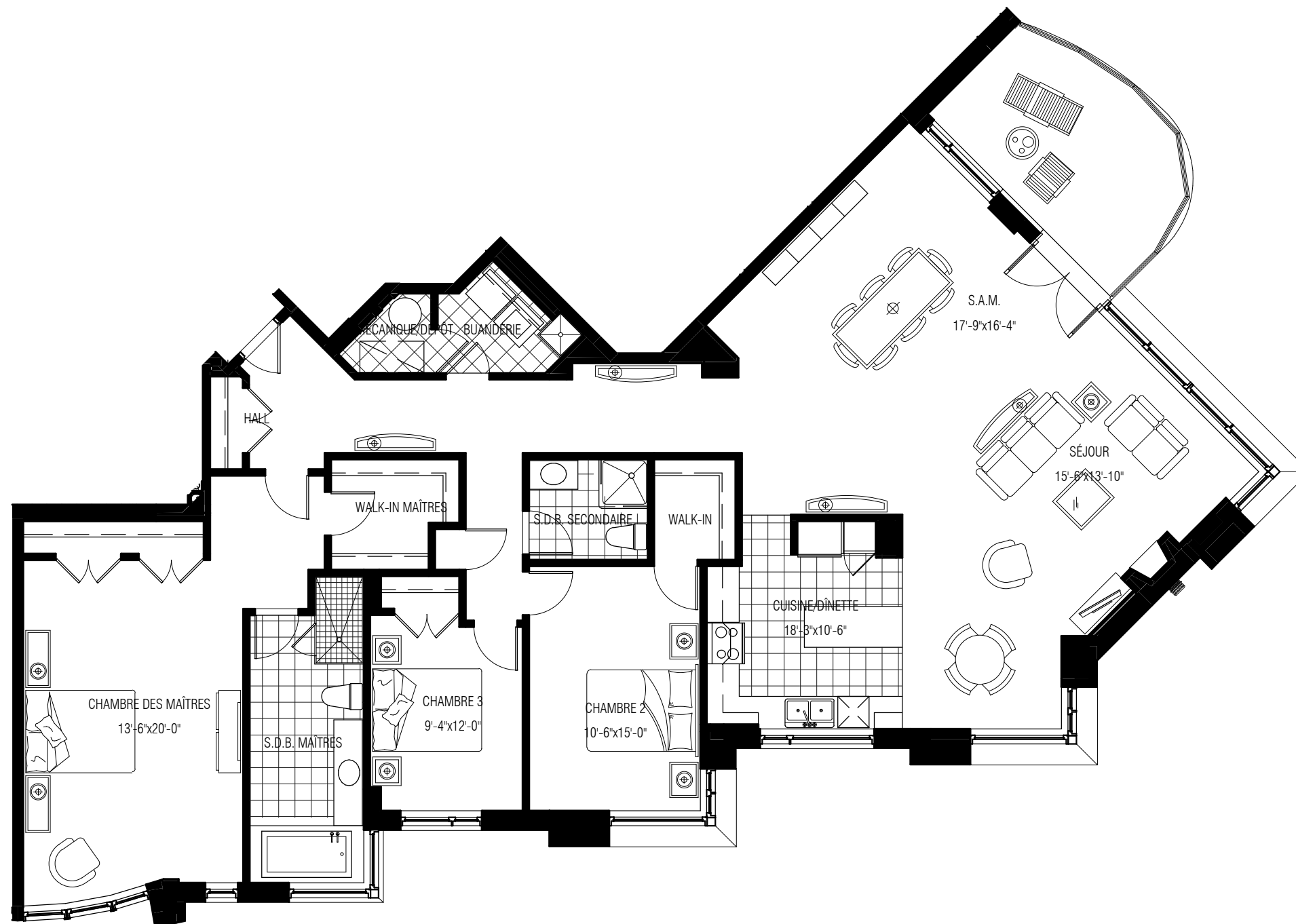


LES TERRASSES VINCENT D'INDY PHASE II

PLAN DE L'UNITÉ 08

SUPERFICIE : 2236 P.C.
SUPERFICIE TERRASSE : 151 P.C.
SUPERFICIE TOTALE : 2387 P.C.



3 CHAMBRES

Les superficies et dimensions sont approximatives et sujettes à changements sans préavis. La superficie brute indiquée est calculée en incluant la moitié des murs mitoyens, le mur extérieur et le mur du corridor.

Areas and dimensions are approximate and subject to minor changes without notice. The gross area indicated above includes half the mitoyen wall, the exterior wall and the corridor wall.

ÉCHELLE : 1/8" = 1'-0" // AVRIL 2008